



by **GUVRÝ**®



**La protection NRBC adaptée pour les
situations d'urgences
Décontamination - Désinfection**



L'OFFRE GUVRY® ADAPTÉE À VOS ACTIVITÉS



Les bonnes solutions pour :

- Personnels intervenants sur les lieux de l'évènement : SAMU/SMUR, Equipes NRBC (Nucléaire, Radiologique, Biologique, Chimique), Services Sécurité, Sapeurs-Pompiers (lots PRV), Commandement des opérations de secours.
- Personnels basés dans les hôpitaux en cas d'afflux massif de victimes contaminées : établissements de santé
- Sûreté et sécurité OIV (Organismes d'Importance Vitale)
- UIISC (Unité d'Intervention de la Sécurité Civile), spécialistes CMIC (Cellule Mobile d'Intervention Chimique), Services Médicaux SSSM (Service de Santé et de Secours Médical)
- Services infectieux, Pharmacies et Crises sanitaires



Efficace contre un large panel

Toxiques chimiques de guerre :



- HD (ypérite/gaz moutarde)
- VX (agent innervant)
- GB (sarin)

Agents Biologiques :



DASRI (Déchets d'Activités de Soins à Risques Infectieux)
Anthrax, Toxine de la ricine, Toxine botulinique, *Francisella tularensis*, *Yersinia pestis* (peste), *Brucella spp.*, *Burkholderia mallei* (Glanders), Enterotoxine staphylococcique

Produits chimiques industriels toxiques :

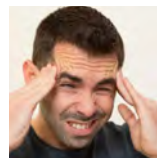
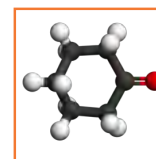
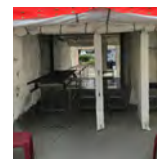
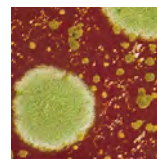


Déchets chimiques, Cytotoxiques, Bleu de Papanicolaou, Cristal violet



Pour résoudre des problématiques santé :

- Protéger rapidement et efficacement le personnel au contact des victimes contaminées
- Eviter les contaminations croisées sur les lieux de l'évènement, pendant le transport des victimes et dans les établissements de santé



Contribuer à une meilleure résilience face aux difficultés opérationnelles :

- Moins de rotation de personnel (indispensable pour les ressources rares qu'on peut difficilement relever)
- Réduction du risque de coup de chaleur
- Des équipements agréables à porter pour intervenir en toute sécurité et réduire le stress lié aux risques NRBC.



PROTECTION

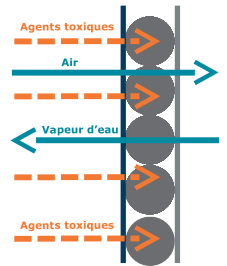
POLYCOMBI® Tenue filtrante de protection



Réf: 540540AA

Idéale en cas de :

- Gestion de crise : gagner en capacité opérationnelle
- Tâches longues > 30 minutes
- Environnements chauds et humides



Polyvalence :



○ Protection liquide, vapeur et aérosol accrue (dose pénétrante fortement réduite)

○ Bonne tolérance physiologique :

- Thermorégulation optimisée, pas de coup de chaleur
- Durée de port allongée, moins de relèves de personnel, moins d'EPI donc moins de déchets



○ Résistance mécanique

○ Propriétés antistatiques

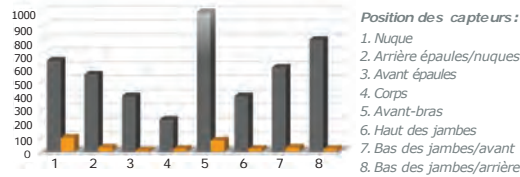
○ Tenue légère et confortable : < 1.5kg

○ Enfilage rapide et intuitif

○ Gestion idéale des interfaces



Dose pénétrante de salicylate de méthyle en mg.min/m³



Dose pénétrante moyenne :

Tenue type 3 étanche → 865 mg. min/m³

Tenue POLYCOMBI filtrante → 46 mg. min/m³

➤ Conforme aux exigences :

- Annexe NRBC du Plan Blanc
- Fiches EPRUS 3, 6 et 7
- Plan gouvernemental NRBCe
- Circulaires 700, 750, 800...

Accessoires à usage unique

Protection additionnelle :
tablier, manchon, couvre-botte



Réf: 532000AA



Réf: 532001AA



Réf: 532002AA

G'BOOTS®

Surbottes en butyle



Réf: 500001AA

Gants butyle



Réf: 511006AA

Sac de confinement



○ Gestion des déchets ou petits matériels contaminés

○ 3 tailles : S / M / L

Réf: 592001-002-003AA

LES ATOUTS DE L'OFFRE GUVRY®



• Bien être de l'utilisateur :

« Je ne transpire pas, la tenue est agréable à porter et je me sens protégé »



• Santé :

« Réduction des coups de chaleur et dose pénétrante beaucoup plus faible, donc meilleure protection »



• Meilleure résilience :

« Montée en puissance du dispositif de gestion de crise plus facile, moins de rotation, moins de tenues et moins de personnel »



• Environnement :

« Déchets DASRI - Moins de tenues à détruire »



RESPIRATION

G PC50® Masque de protection respiratoire:



Réf: 100006AA

- Haute protection
- Maintenance optimisée à 10 ans
- Coût global réduit

Ergonomie :

- Excellent confort de port
- Souplesse
- Visière panoramique souple
- Harnais confortable et adapté aux chignons
- Cartouches latérales facilitant la visibilité et l'intubation
- Hygiène
- Pas de formation de buée



Offre complémentaire masque 3S :



- 1 seule taille
- Economique à l'achat

Idéal en cas de :

- Travail longue durée
- Volonté de protection supérieure pour la santé et la sécurité
- Nécessité de communiquer clairement

Soufflante

EZAIR+ Mono-cartouche



Réf: 130002AA

- Débit d'air constant 60L/min : Améliore le confort respiratoire et le facteur de protection (>2000)
- La plus légère et compacte du marché
- Nouvelle connexion sécurisée avec le masque (compatible O'PC50 et autres)

EZAIR+ Bi-cartouche



Réf: 130003AA

- Débit d'air constant 120 L/min : augmente le confort respiratoire et le facteur de protection (10 000)
- Durée de fonctionnement augmenté > 8h
- Ergonomie améliorée : attache ceinture ou attache dos

Amplificateur de voix

Intégré



Réf: 109000AA

Déporté



Réf: 109026AA

- Facilité de communication pendant l'opération
- Compatible radios

NH15

Cagoule de protection immédiate



Réf: 101000AA

- A1B1E1K1 P3 NBC
- Emballage compact
- Mise en place rapide (20 secondes)
- Compatible avec barbe, cheveux longs, lunettes, vêtements
- Pas de maintenance ni batterie
- Visibilité optimale

- Sulfure d'hydrogène (H₂S) 5000ppm > **100 minutes**
- Chlore (Cl₂) 1000ppm > **100 minutes**
- Ammoniac (NH₃) 1000 ppm > **100 minutes**

LES ATOUTS DE L'OFFRE GUVRY®



- **Bien être de l'utilisateur :**
« Je n'ai pas de marques de compression sur le visage, et je n'ai pas eu de buée »



- **Santé :**
« Pas d'hyperthermie »
« Facteur de protection amélioré »



- **Meilleure résilience :**
« Moins de relèves, car le personnel peut intervenir plus longtemps »



© Joachim Bertrand / Sécurité civile

DECONTAMINATION

DEC'POL® : "Simple, Rapide, et Efficace"



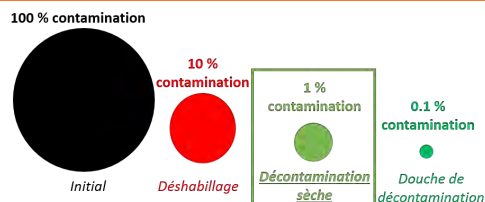
Réf: 600003AA

Les atouts:

Polyvalence / Rapidité et simplicité / Pas de contaminations croisées

Gant de décontamination sèche d'urgence

- Pour la décontamination sèche des victimes avant les douches de décontamination.
- En accord avec les conclusions ORCHIDS et l'étude PRISM :



- Absorption et destruction d'un large spectre d'agents chimiques de guerre, d'agents biologiques, et toxiques industriels.
- Surfaces propres sans effluents ni résidus
- Simplicité d'emploi : Appliquer 1 seconde puis essuyer
- Surface de traitement : 9m²

DES'DEC® R2D4 (Décontamination/Détergence, Désinfection, Désactivation des Toxiques, Désodorisation)



Réf: 600002AA



Solution de décontamination polyvalente :

- Efficace sur spectre large : agents chimiques et biologiques
- 4 modes d'applications : pulvérisation, aspersion mousse, trempage, nébulisation
- Applicable sur n'importe quelle surface: non corrosif et non toxique pour l'environnement.

Idéal pour décontaminer :

- Les véhicules contaminés (ambulances, VSAV "Véhicule de Secours A Victimes" ...)
- Le matériel contaminé (tente de décontamination, UMD "Unités Mobiles de Décontamination")
- Les espaces et locaux contaminés (Services d'Urgences, Pharmacie, Laboratoires)

LES ATOUTS DE L'OFFRE GUVRY®



- **DEC'POL®** sauve des vies : Prise en charge rapide



- **Réduction des contaminations croisées:**
« Pas d'inhalation de poudres contaminées »



- **Résilience améliorée :**
« Plus vite, avec moins de logistique et moins cher »



- **Environnement :**
« Moins d'effluents à traiter, moins de déchets »



LA SOCIÉTÉ GUVRY®



🕒 Créateur de produits innovants

🕒 **Fabricant** : maîtrise de la supply chain, qualité, ligne de production tenues, masques, et produits de décontamination.

R&D :

- 🕒 Facteurs physiologiques
- 🕒 Protection et décontamination chimique et microbiologique
- 🕒 Textiles techniques

Support :

- 🕒 Évaluation
- 🕒 Conseil
- 🕒 Services
- 🕒 Maintenance
- 🕒 Formation
- 🕒 Sensibilisation

Ils nous font confiance :



GUVRY®

OUVRY SAS - 69009 Lyon - FRANCE
Tél +33 (0)4 86 11 32 02

info@ouvry.com
www.ouvry.com

